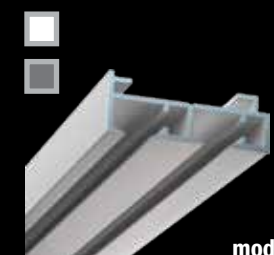


# Gordijnrails zijn ons vak

Goelst is een Nederlandse producent van gordijnrailsystemen, gevestigd in Ede. Met meer dan dertig jaar ervaring biedt Goelst een breed programma van kwalitatief zeer hoogwaardige, veelzijdig inzetbare gordijnrails, geschikt voor alle plafond-, wand- én gordijnsoorten.

Voor het vervaardigen van de kunststof componenten worden in onze eigen fabriek in Ede uitsluitend kunststoffen van de hoogste kwaliteit gebruikt. De Goelst systemen staan bekend om hun ongeëvenaarde glij eigenschappen.

Naast het gangbare maatwerk kunnen wij unieke, klantspecifieke oplossingen bieden. Maatwerk is dan ook met recht onze expertise te noemen. Onze eigen productontwikkelingsafdeling stelt ons bovendien in staat om voortdurend te blijven innoveren. Kortom, wij gaan graag de uitdaging aan.



model 7320

railprofiel met twee sporen  
378 gr/m | 14 x 37 mm

## Standaard kleuren

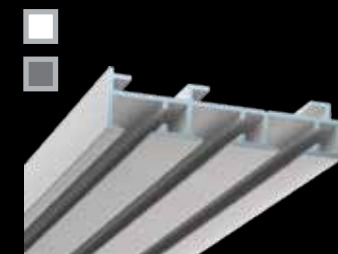


9010

9006

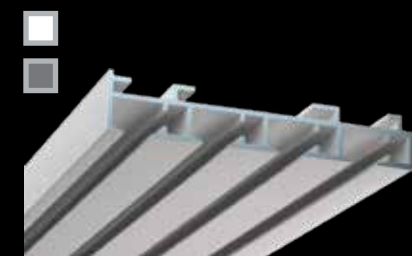
## Typen

- **7320:** railprofiel met twee sporen, 37 mm breed.
- **7330:** railprofiel met drie sporen, 55 mm breed.
- **7340:** railprofiel met vier sporen, 73 mm breed.
- **7350:** railprofiel met vijf sporen, 91 mm breed.



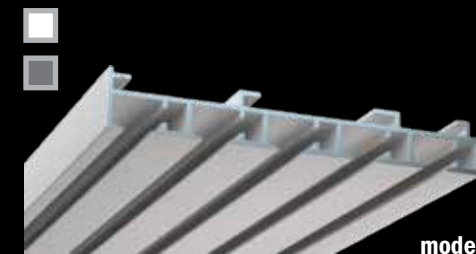
model 7330

railprofiel met drie sporen  
539 gr/m | 14 x 55 mm



model 7340

railprofiel met vier sporen  
707 gr/m | 14 x 73 mm



model 7350

railprofiel met vijf sporen  
852 gr/m | 14 x 91 mm

Een strak alternatief voor het standaard gordijn?  
Paneelgordijnssystemen van Goelst.



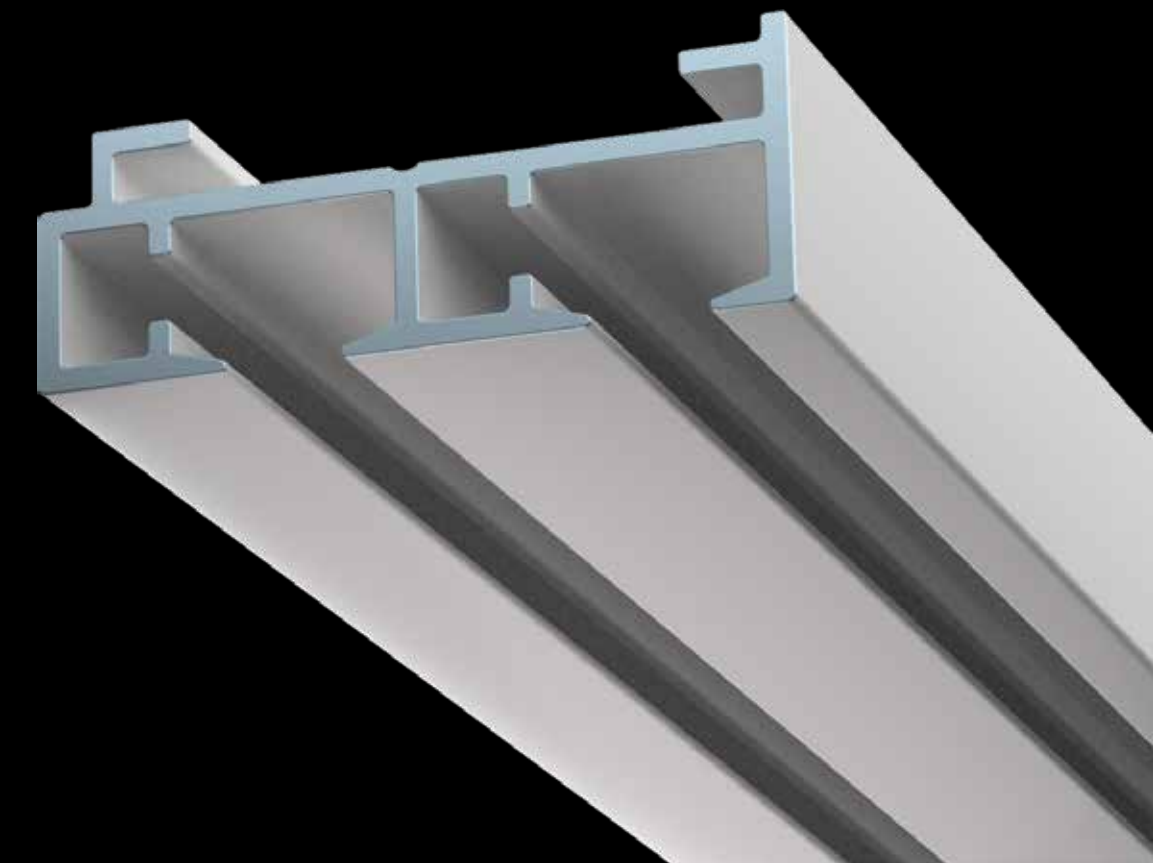
Goelst NL B.V.

Postbus 480 | 6710 BL Ede | Nederland | T +31 (0)318 648 100  
F +31 (0)318 648 109 | info@goelst.nl | www.goelst.nl



# Paneelgordijn-systemen

strak design met allure





# De voordelen van panelen

Paneelgordijnen zijn een prachtig alternatief voor het standaard gordijn. Door de vlakke confectie van de gordijnstof komt elk dessin volledig tot zijn recht. Bovendien kunnen losse panelen heel selectief uitzicht en zonlicht afschermen.

De vlakke confectie werkt ruimtebesparend en panelen doen behalve als raambekleding dan ook regelmatig dienst als flexibele scheidingswand, "schuifdeur" of wanddecoratie.

# Paneelgordijn-systemen van Goelst

Alle paneelgordijnssystemen uit de 7300-serie hebben dezelfde afwerkings- en bedieningsmogelijkheden, maar onderscheiden zich van elkaar door het aantal sporen waaruit ze zijn opgebouwd; van twee sporen in het smalste railprofiel tot maar liefst vijf sporen in het breedste.

Panelen kunnen op twee manieren worden geplaatst: als enkelpakket of met een middensluiting. Kiest u voor middensluiting, dan kunt u in een profiel met bijvoorbeeld vijf sporen maar liefst tien panelen verwerken die elkaar in het midden ontmoeten.

Een paneelgordijnstelsysteem kan zowel met gekoppelde als met losse panelen worden gebruikt. Bediening is mogelijk met een koord of natuurlijk elektrisch. De profielen kunnen zowel aan wand als plafond worden gemonteerd.

## Bestekomschrijving

### Materiaal

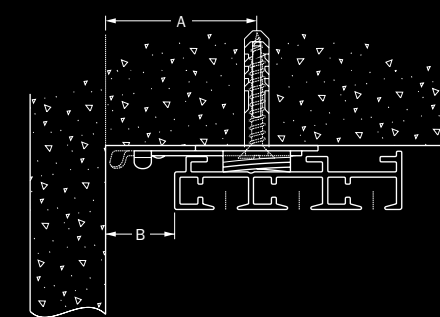
- Aluminium EN AW-6060-T66.
- Gepoedercoat volgens Qualicoateisen.

### Toebehoren

Loopwagenprofiel 7301-N (148 gr/m) of 7301-W (143 gr/m). 2 tot 3 rollers 7304 of glijders 7310 (alleen bij witte rail) per paneel. Verzwarringsprofiel 7490-203R (165 gr/m) of 7490-206R (318 gr/m).

**Handbediende systemen:** eindstop 4002, L-stuk 7302, T-stuk 7303 en universeel einddeksel 7353-UNI. **Losgekoppelde panelen:** universeel einddeksel 7353-UNI. **Koordbediende systemen:** eindstop 4002, L-stuk 7302, T-stuk 7303, voorloper 7374, koord 1210-3.5 en poelieset 7353-2, 3, 4 of 5.

## Montage

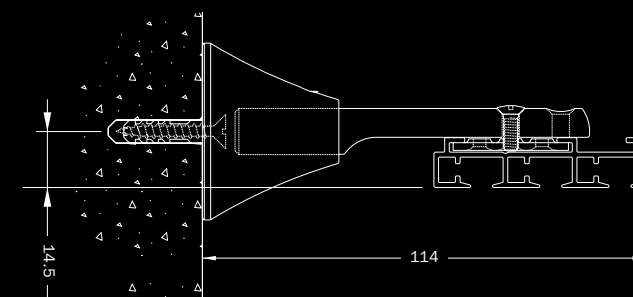


### Montage met spanner 7350 bij 7320 / 7330:

I.v.m. het draaien van de spanner moet er min. 7 mm ruimte (B) tussen de rail en de wand vrij blijven. A is hierbij min. 37 mm.

### Montage met spanner 7350-4 bij 7340 / 7350:

I.v.m. het draaien van de spanner moet er min. 21 mm ruimte (B) tussen de rail en de wand vrij blijven. A is hierbij min. 60 mm

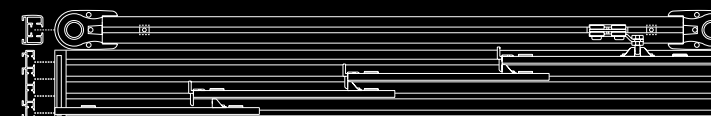


### Montage met afstandsteun 7317

	7317-092	7317-152
7320	128	188
7330	113	173
7340	<b>114</b>	174
7350	111	161

## Combinatievoorbeeld

7300 + 6200 voor elektrische bediening.



## Toepassingsvoorbeeld (plaatsing van de panelen)

	2-spoor		3-spoor	
enkelpakket	A		A	
middensluiting	B		B	
	4 -spoor		5-spoor	
enkelpakket	A		A	
middensluiting	B		B	

Bij twee pakketten: de voorste panelen moeten per definitie in een verschillend loopvlak zitten. Een paneelindeling als is daarom niet mogelijk.

## Onderdelen

### Paneeltransport

- 4002 eindstop zonder oog (7300)
- 7302 L-stuk (7300)
- 7303 T-stuk (7300)
- 7304 roller (7300)
- 7310 glijder alleen bij witte rail (7300)

- 7374 voorloper (7300)
- 7301 loopwagen profiel (7300)

### Plafondmontage

- 7349 onderlegging (7350-4)
- 7350 spanner (7320 & 7330)
- 7350-4 spanner (7340 & 7350)

### Wandmontage

- 7317-092 afstandsteun (7300)
- 7317-152 afstandsteun (7300)

### Overig

- 7352 railverbinder (7320 & 7330)
- 7352-4 railverbinder (7340 & 7350)
- 7490-203R verzwarringsprofiel (7300)
- 7490-206R verzwarringsprofiel (7300)
- 7353-UNI universeel einddekselset (7300)

### Koordbediening

- 7353-2 poelieset (7320)
- 7353-3 poelieset (7330)
- 7353-4 poelieset (7340)
- 7353-5 poelieset (7350)
- 1210-3.5 bedieningskoord (7300)

### Accessoires

- 1203-11 koordverzwaarder (7300)
- 1201 koordspanner (7300)
- 7399-K trekstang 6-kant plexiglas met stalen kern (7300)
- 7399 trekstang transparant (7300)
- 7399-WK trekstang staal wit geplastificeerd (7300)