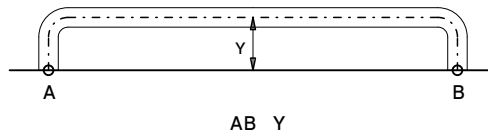


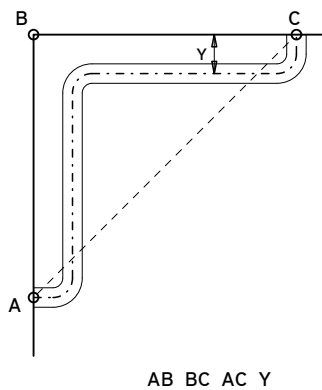
Basis situaties

- Bij het inmeten wordt uitgegaan van het hart van de rail (hart op hart).
- Let o.a. op openslaande ramen, vensterbanken, verwarmingselementen en hang- en sluitwerk.

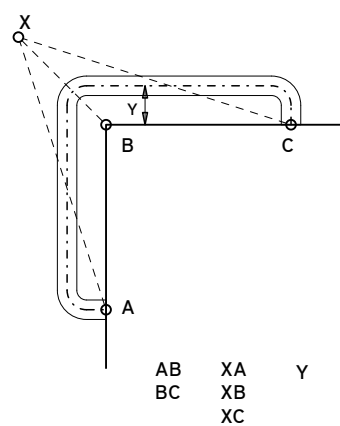
①



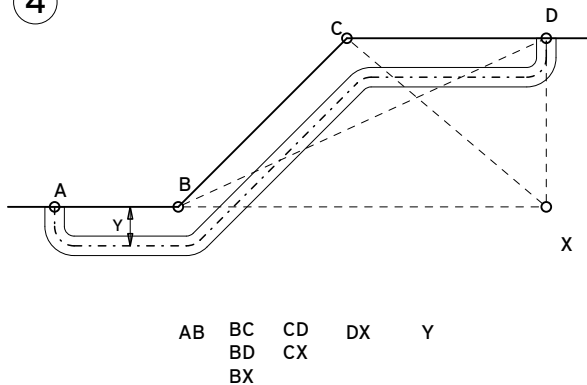
②



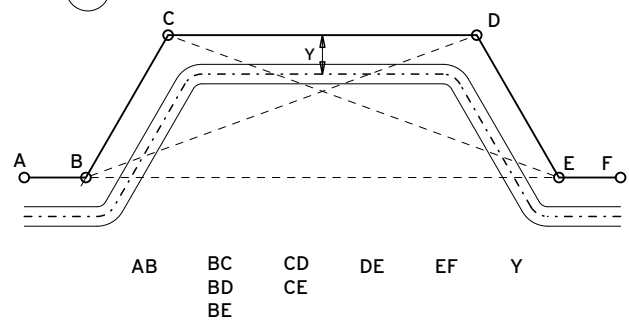
③



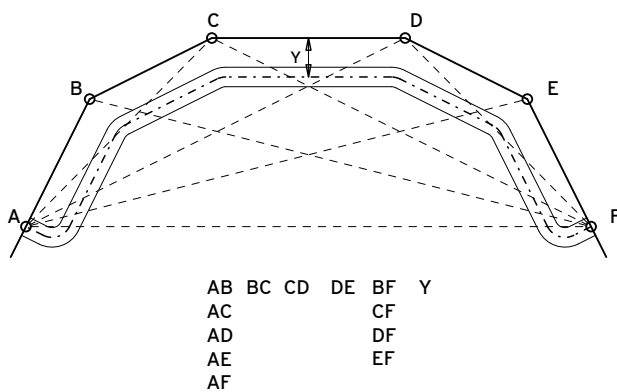
④



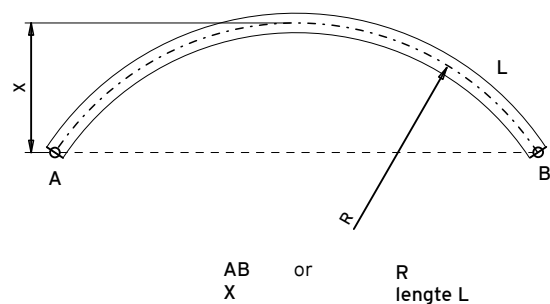
⑤



⑥



⑦



- Bij het inmeten wordt uitgegaan van het hart van de rail (hart op hart).
- Let o.a. op openslaande ramen, vensterbanken, verwarmingselementen en hang- en sluitwerk.

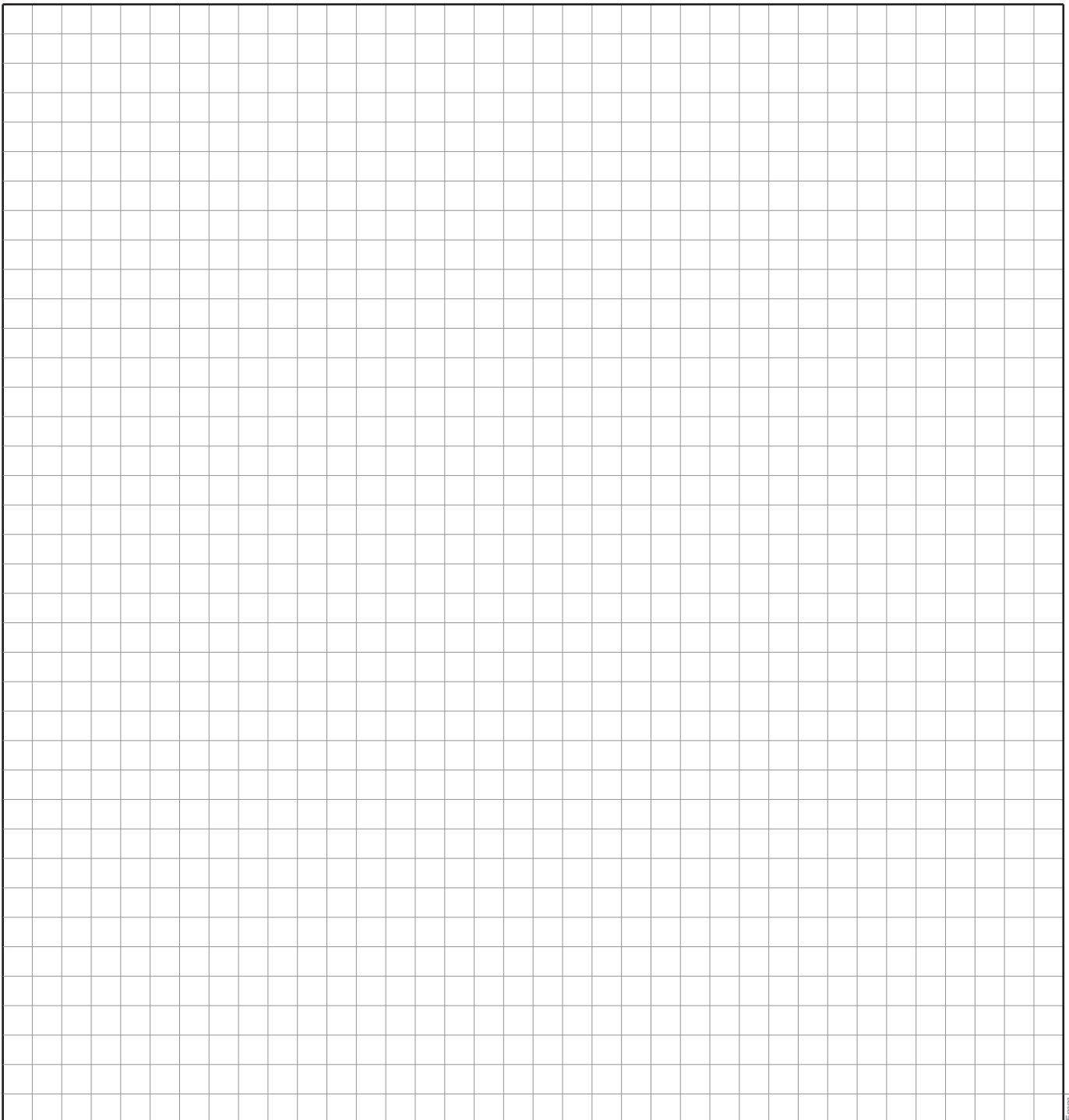
opgeven - radius van elke bocht
- bedieningszijde(s) (koord, motorunit etc.)
- pakketzijde(s) indien bekend
- zichtzijde

Goelst profiel type :
(bijvoorbeeld '4100')

meet eenheid :
(mm, cm of m)

Order no :
(invullen door Goelst)

schets van rail met bochten, van bovenaf gezien:



opmerking:

5mm
indien 1:1 geprint